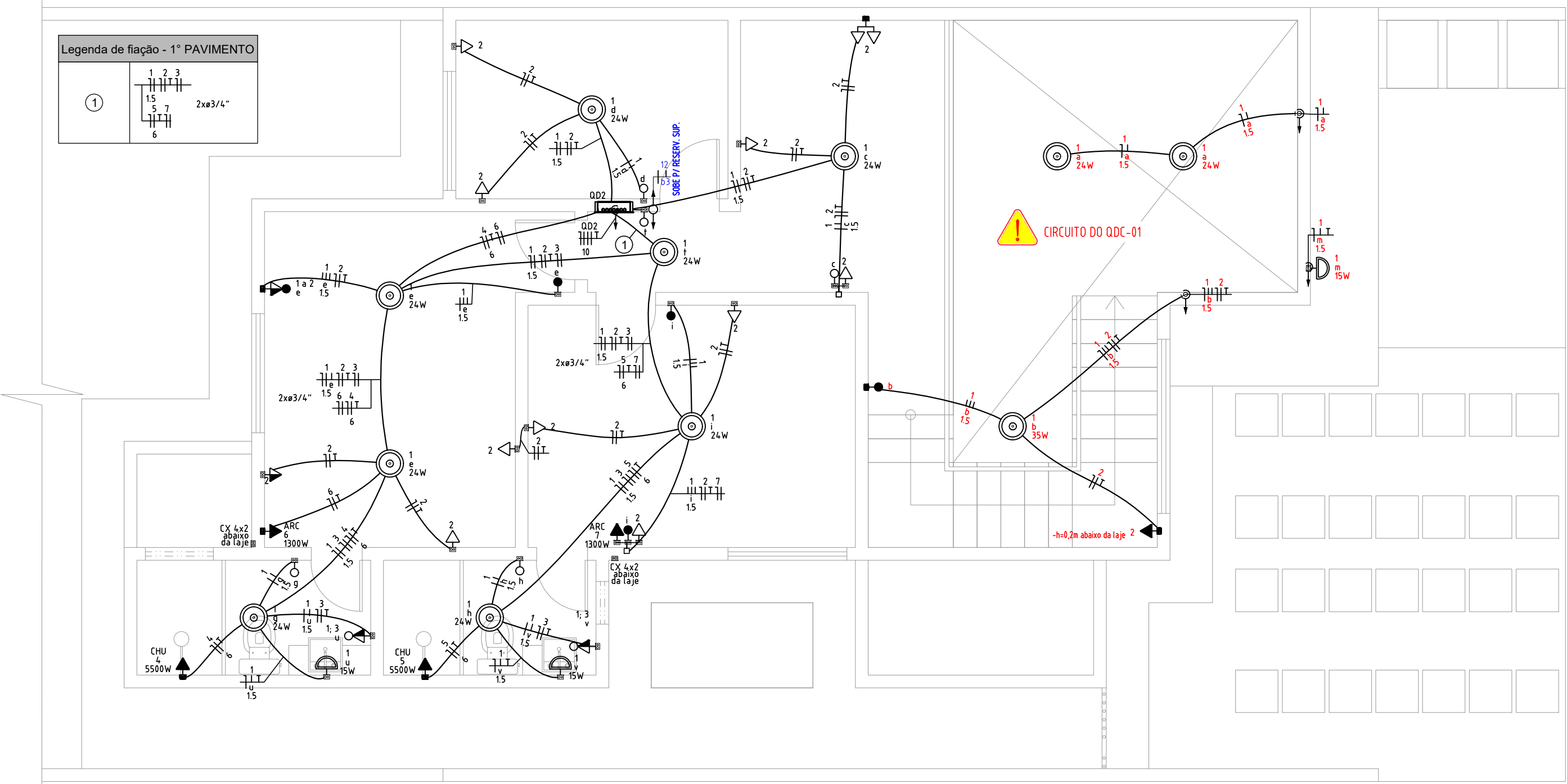
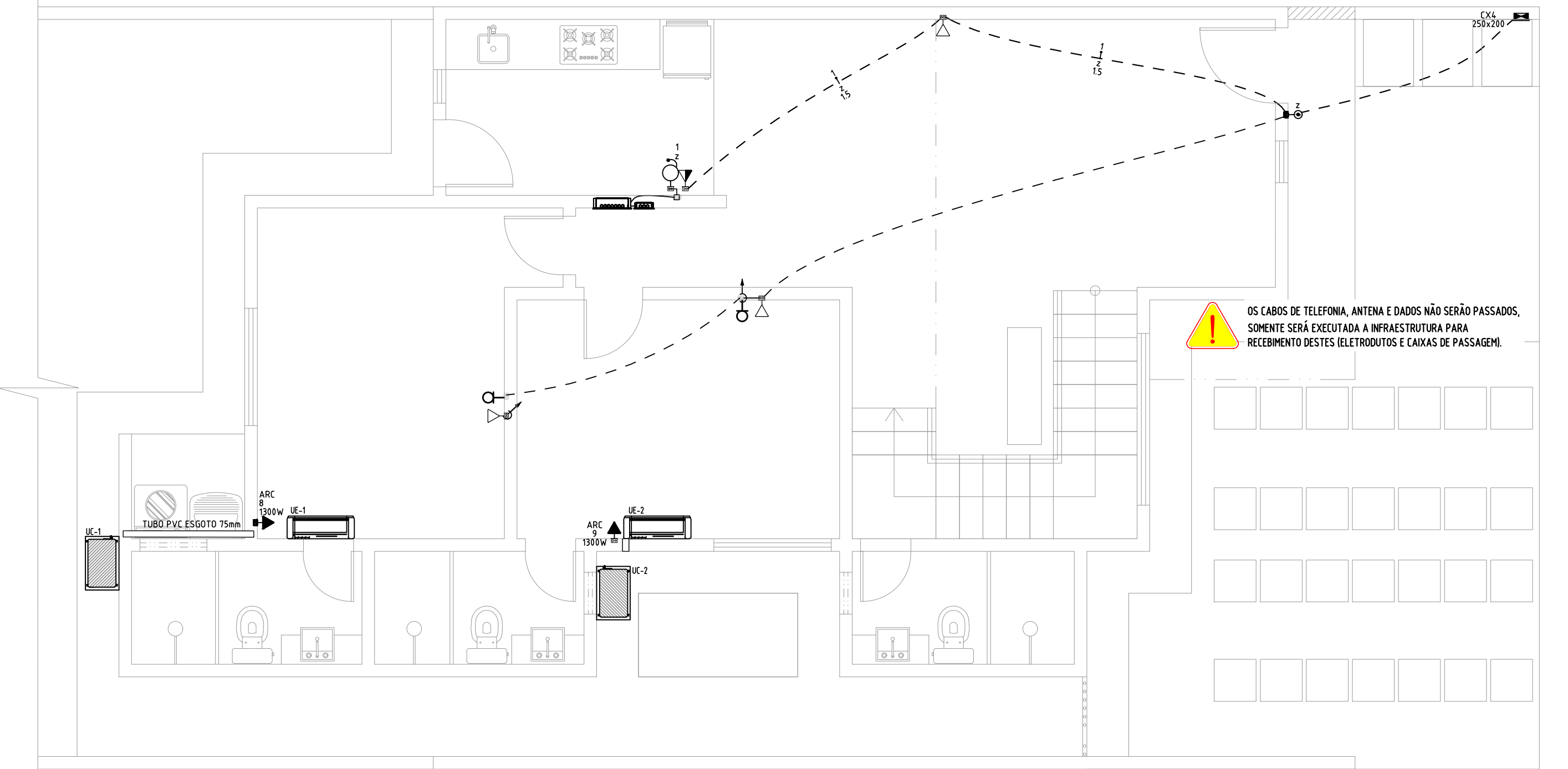


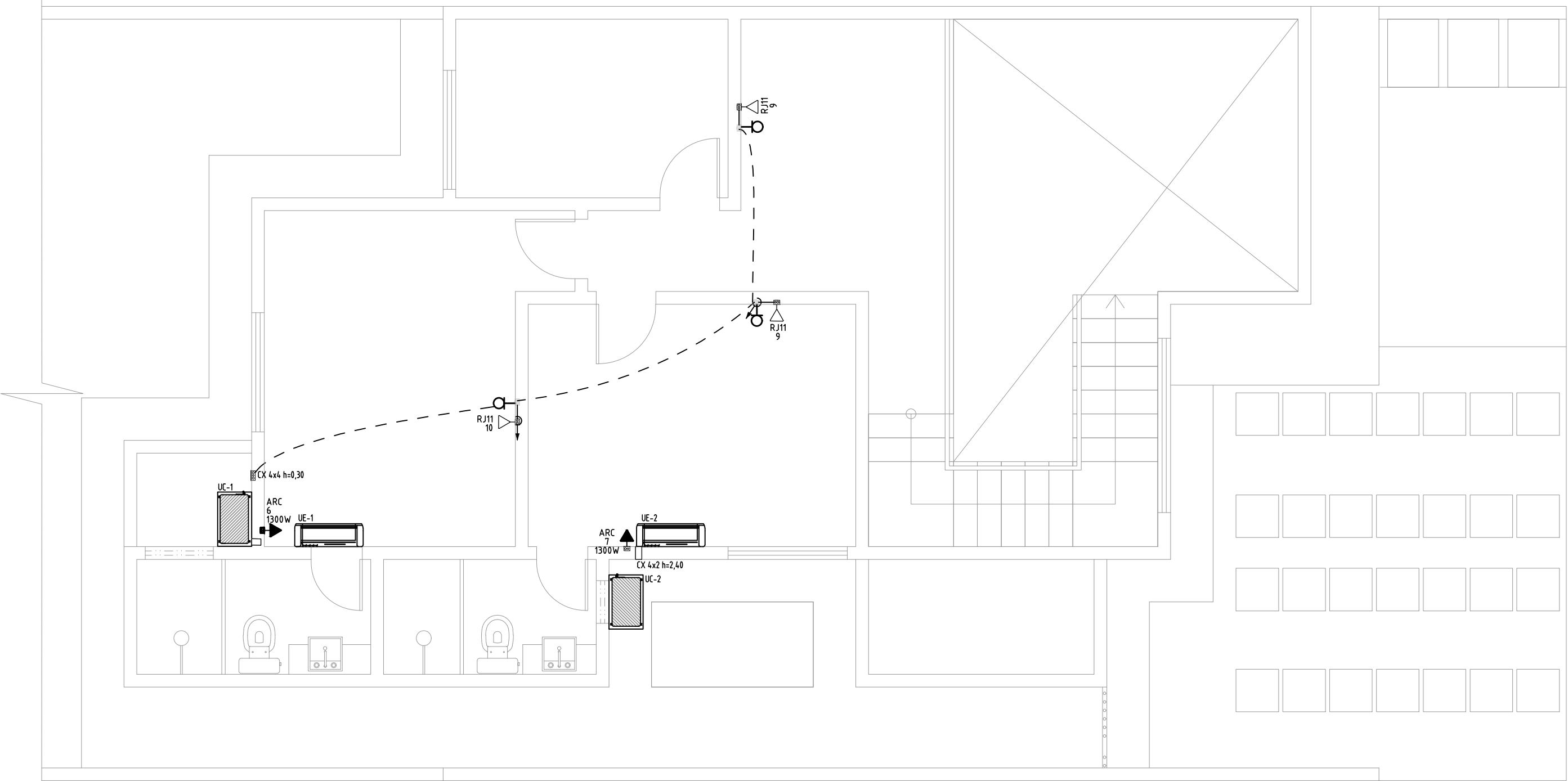
PLANTA BAIXA - TÉRREO - INSTALAÇÕES ELÉTRICAS
ESCALA 1:50



PLANTA BAIXA - PAV. SUPERIOR - INSTALAÇÕES ELÉTRICAS
ESCALA 1:50



PLANTA BAIXA - TÉRREO - TV, TELEFONIA E AR-COND.
ESCALA 1:50



PLANTA BAIXA - PAV. SUPERIOR - TV, TELEFONIA E AR-COND.
ESCALA 1:50

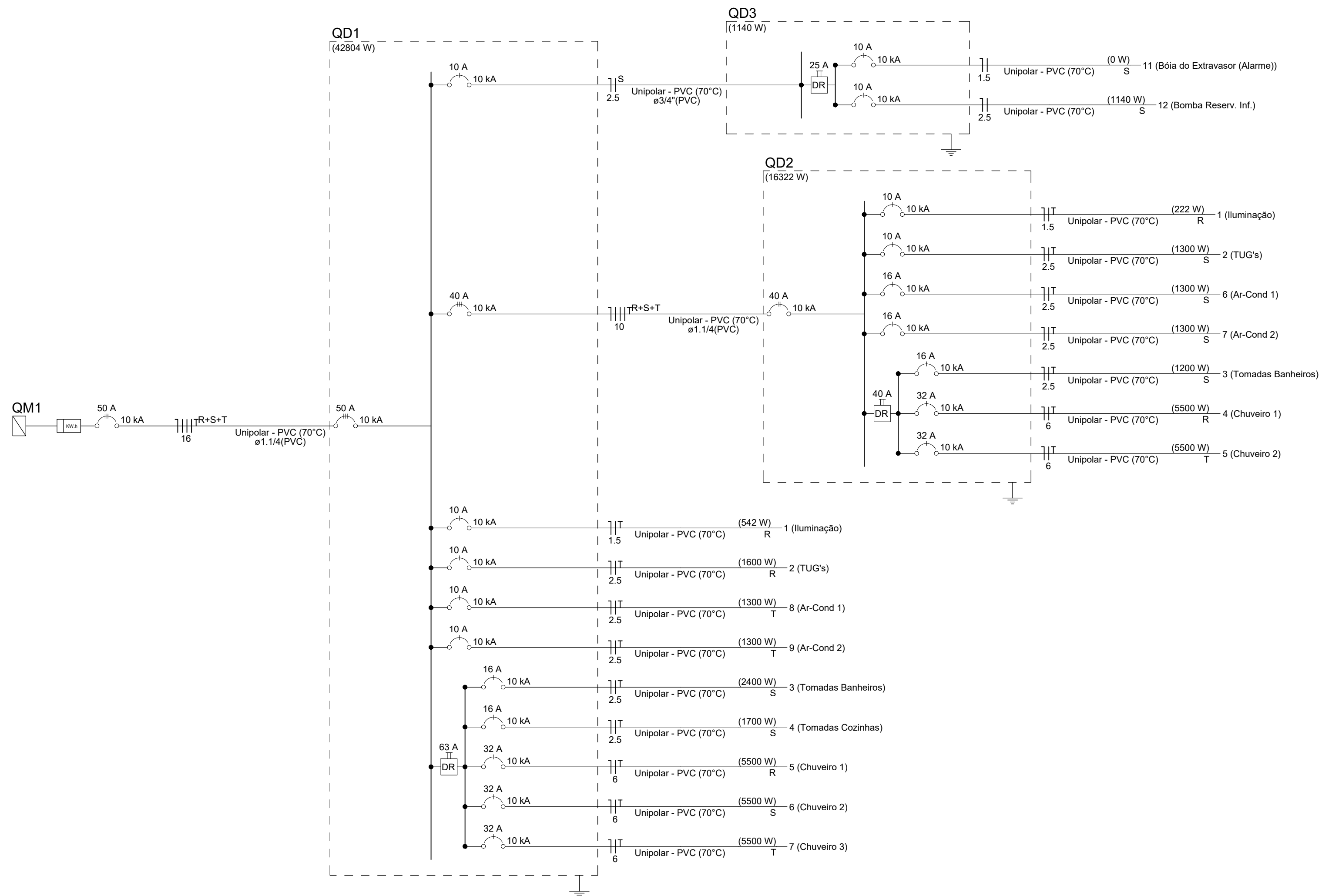
Quadro de Cargas (QD1) - TÉRREO																			
Circuito	Descrição	Esquema	Método de inst.	Tensão (V)	Iluminação (W)	Tomadas (W)	Pot. total (VA)	Pot. total (W)	Fases	Pot. - R (W)	Pot. - S (W)	Pot. - T (W)	In - R (A)	In - S (A)	In - T (A)	FP	FCT	FCA	It' (A)
1	Iluminação	F+N+T	B1	220 V	15	13	1	1	1	665	542	R	542				0,82	1,00	0,80
2	TUG's	F+N+T	B1	220 V						1600	1600	R	1600				1,00	1,00	0,80
3	Tomadas Banheiros	F+N+T	B1	220 V						2400	2400	S					1,00	1,00	0,80
4	Tomadas Cozinha	F+N+T	B1	220 V						1700	1700	S					1,00	1,00	0,80
5	Chuveiro 1	F+N+T	B1	220 V						5500	5500	R					1,00	1,00	0,80
6	Chuveiro 2	F+N+T	B1	220 V						5500	5500	S					1,00	1,00	0,80
7	Chuveiro 3	F+N+T	B1	220 V						5500	5500	T					1,00	1,00	0,80
8	Ar-Cond 1	F+N+T	B1	220 V						1548	1300	T					0,84	1,00	0,80
9	Ar-Cond 2	F+N+T	B1	220 V						1548	1300	T					0,84	1,00	0,80
QD2	3F+N+T	B1	380/220 V							16873	16322	R+S+T	5722	5100	5500	25,8	21,6	25,0	0,97
QD3	F+N	B1	220 V							1562	1140	S					0,73	1,00	0,80
TOTAL					13	13	1	1	21	6	2	3	44395	42804	R+S+T	13364	10840	13000	

Quadro de Cargas (QD2) - 1º PAVIMENTO																			
Circuito	Descrição	Esquema	Método de inst.	Tensão (V)	Iluminação (W)	Tomadas (W)	Pot. total (VA)	Pot. total (W)	Fases	Pot. - R (W)	Pot. - S (W)	Pot. - T (W)	In - R (A)	In - S (A)	In - T (A)	FP	FCT	FCA	It' (A)
1	Iluminação	F+N+T	B1	220 V	2	8				278	222	R	222				0,80	1,00	0,80
2	TUG's	F+N+T	B1	220 V						1300	1300	S					1,00	1,00	0,80
3	Tomadas Banheiros	F+N+T	B1	220 V						1200	1200	S					1,00	1,00	0,80
4	Chuveiro 1	F+N+T	B1	220 V						5500	5500	R					1,00	1,00	0,80
5	Chuveiro 2	F+N+T	B1	220 V						5500	5500	T					1,00	1,00	0,80
6	Ar-Cond 1	F+N+T	B1	220 V						1548	1300	S					0,84	1,00	0,80
7	Ar-Cond 2	F+N+T	B1	220 V						1548	1300	S					0,84	1,00	0,80
TOTAL					2	8	13	2	2	16873	16322	R+S+T	5722	5100	5500				

Quadro de Cargas (QD3) - TÉRREO																			
Circuito	Descrição	Esquema	Método de inst.	Tensão (V)	Tomadas (W)	Pot. total (VA)	Pot. total (W)	Fases	Pot. - R (W)	Pot. - S (W)	Pot. - T (W)	In - R (A)	In - S (A)	In - T (A)	FP	FCT	FCA	It' (A)	Segredo
11	Bola do Extrator (Alarma)	F+N	B1	220 V	0	1140										0,73	1,00	1,00	0,80
12	Bomba Reserv. Inf.	F+N	B1	220 V	1	1562	1140	S	0	1140	0	7,1				1,00	1,00	1,00	0,80
TOTAL					1	1	1562	1140	S	0	1140	0							

Quadro de Demanda (QD1) - TÉRREO			
Grupo de carga	Potência instalada (VA)	Fator de demanda (%)	Demanda (VA)
A1 e A2 - Iluminação e TUG's (Residencial)	9,14	27,00	2,47
B - Chuveiros, tomadas, aquecedores de água de passagem e ferros elétricos	27,50	70,00	19,25
C - Condicionador de ar tipo janela	6,19	8,10	0,50
D - Bombas e Hidromassagem	1,56	100,00	1,56
TOTAL			29,47

DIMENSIONAMENTO - PADRÃO DE ENERGIA		
NORMA VIGENTE	DIS-NBR-536-REVIS	
TENSÃO (V)	380/220	
TÍPOLOGIA	Edifício Residencial	
CATEGORIA	16	
CARGA INSTALADA (kW)	0 - 75	
DEMANDA (kVA)	0,61	
ITEM	RAMAL DE DISTRIBUIÇÃO E CAIXA DE MEDIÇÃO	DIM.
CAIXA DE MEDIÇÃO	Polifásica	-
TÍPO DE MEDIÇÃO	Direta	-
DISJUNTOR	Trípolar Termomagnético - norma DIN Tipo CI	SOA
CONDUTOR (mm²)	Cu 125 - PVC 5,0 kV	F 3x4,0 - N 6,0 - 116,0
	Cu 125 - XLETHPEB 0,6/kV	F 3x4,0 - N 6,0 - 116,0
ELETRODUTO (ppl)	Eletroduto PVC Rígido	Distribuição 1" 1/4"
		Aterramento 3/4"



Legenda	
2	Tomadas baixas a 0,30m do piso, quando não indicado
2	Tomadas médias a 1,10m do piso, quando não indicado
	Aquecedor de mifone padrão
	Bola de Nível Elétrica
	Calha 2x4" de embutir
	Caixa de passagem 250x200
	Cilindro a 2,20m do piso, quando não indicado
	Dispositivo Sonoro
	Interruptor paralelo 1 tecla - 1,10m do piso, quando não indicado
	Interruptor paralelo e Tomada hexagonal a 1,10m do piso, quando não indicado
	Interruptor simples 1 tecla - 1,10m do piso, quando não indicado
	Interruptor simples 2 teclas - 1,10m do piso, quando não indicado
	Interruptor simples 3 teclas - 1,10m do piso, quando não indicado
	Interruptor simples e Tomada hexagonal a 1,10m do piso, quando não indicado
	Meter monofásico a 0,30m do piso, quando não indicado
	Ponto de TV a 0,30m do piso, quando não indicado
	Ponto genérico de luz 15W
	Ponto genérico de luz 24W
	Pulsador de campainha 1 tecla - 1,10m do piso, quando não indicado
	Quadro de distribuição
	Quadro de medição
	Tomada RJ11 a 0,30m do piso, quando não indicado
	Tomada alta a 2,20m do piso, quando não indicado
	Tomada baixa a 0,30m do piso, quando não indicado
	Tomada média a 1,10m do piso, quando não indicado

Legenda de condutos	
Elétrica	Tubo
---	Média
---	Baixa
---	Piso

PROPRIETARIA		DUQUE DU L'EST			
		AS-BUILT - INSTALAÇÕES ELÉTRICAS			
		CASA DUPLEX			
LOCALIZAÇÃO		Nº DA FOLHA	REVISÃO	DATA	ESCALA
VCA Construtora LTDA - ME		01/01	00	JUNHO/2022	1:50
TÉCNICO		PEDRO DUALVAL RIZZIO ARAUJO			
LOCALIZAÇÃO		ESTRADA MUNICIPAL, S/N			
		GLUBIA S			
		FAZENDA REDEIÇÃO			
		BARRIO UNIVERSIDADE			
		VITÓRIA DA CONQUISTA - BA			
DOCUMENTO					
DUELEST-ANTEL-DUPLEX-AB-01-R00					